



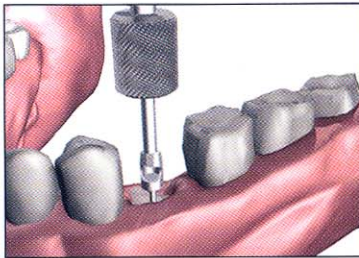
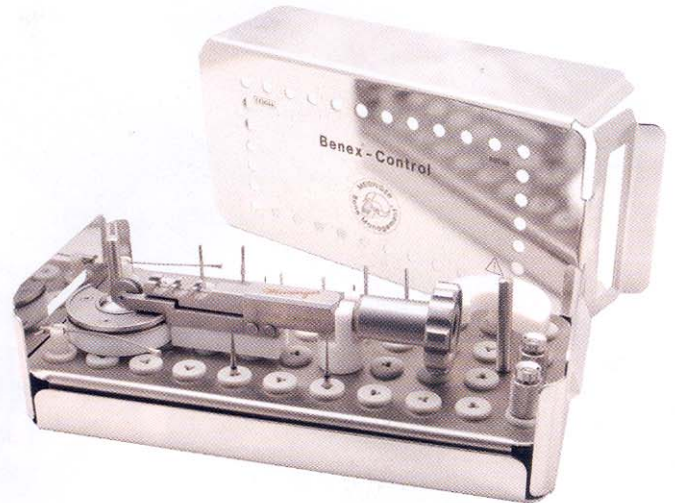
Rotextraktionssystem **Benex[®] - Control**

Det finns mycket smått och gott hos fabrikanterna, det här är ett hjälpmedel från välkända Meisinger.

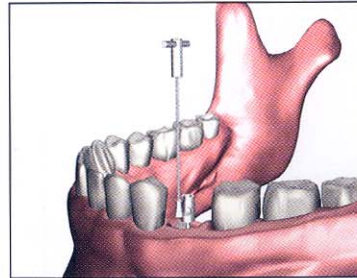
Benex[®]-Control är ett system utvecklat för extraktioner av rötter och rotfragment där konventionella instrument som tänger, hävlar och luxatorer inte längre är ett alternativ. Tack vare systemets konstruktion kan roten enkelt och kontrollerat avlägsnas utan att skada benet.

Instruktioner:

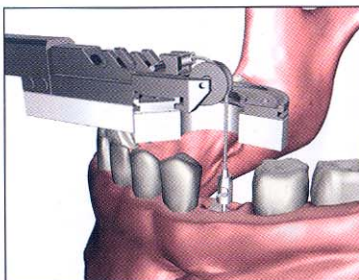
Klipp av de osidentala fibrerna i sulcus med hjälp av en periotope. För att säkerställa att ingen tvärgående rörelse uppkommer måste långa kraftiga rötter luxeras försiktigt under minst 30 sekunder med hjälp av en fin hävel eller en periotope.



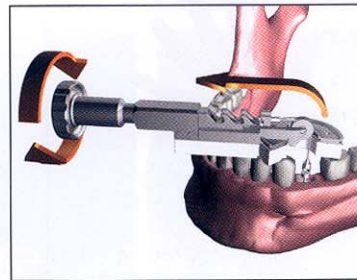
1. Förborra med hjälp av ett borrar med diamantspets i den kraftigaste delen så centralt som möjligt i det återstående rotfragmentet, borrar ner ca 7 mm, djupare är onödigt. Var noga med att kyla med vatten, rör borrarret sakta upp och ner så att allt borrarspån lyfts bort.



2. Därefter, lite beroende på indikationen skruvas antingen den långa eller den korta extraktionskruven noggrant ner i rotfragmentet. För att skruven ska dras fast med rätt kraft används en speciell låsnyckel.



3. Själva extraktorn positioneras på de omgivande tandkronorna, vilka skyddas av en teflonplatta. Öppningen på verktygets runda roterbara stödjedel ska riktas mot vestibulum, vilket säkerställer full insyn mot extraktionskruven. Därefter hakas draglinan ihop med extraktionskruven, se till att linan löper i remskivan (hissblocket) och att den är ordentligt fasthakad i verktyget medan den sträcks. (extraktionskruven och linan ska peka i samma axiella riktning).



4. När extraktorn är korrekt placerad kan extraktionen starta, använd mycket små försiktiga vridningar av handskruven.

Vill du veta mer om denna produkt ska du tala med vår produktchef Anders Karlsson på telefon 08-676 54 29 eller mail: anders.karlsson@fd.se