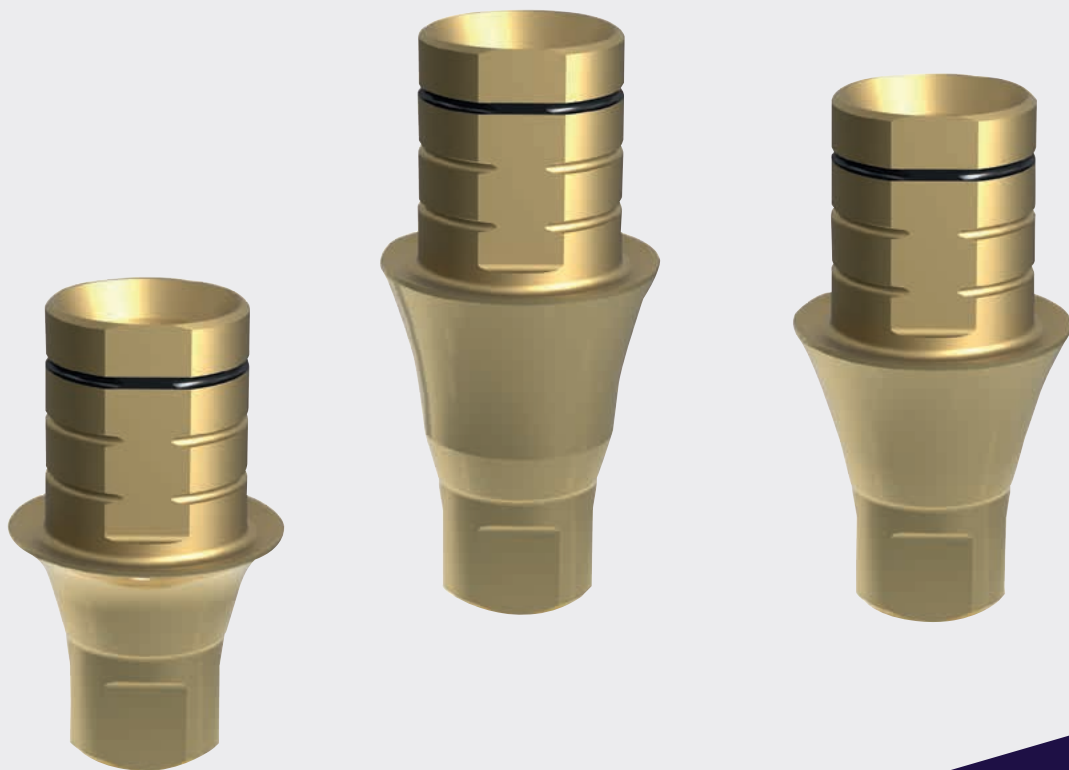


OKTAGON®

OKTABASE

Die neue Titanklebebasis von MEISINGER Implants
The new Ti-Base by MEISINGER Implants



AUF EINEN BLICK: AT A GLANCE:

Einfach individualisierbar:

Bei Bedarf kann der 4 mm hohe Kamin um 1 mm gekürzt werden. Eine Markierung dient als Orientierungshilfe.

Easily customizable:

If necessary, the 4 mm high chimney can be shortened by 1 mm. A mark serves as a guide for orientation.

Gold anodisiert:

Durch die goldfarbige Anodisierung können ästhetisch optimale Ergebnisse erzielt werden.

Gold anodized:

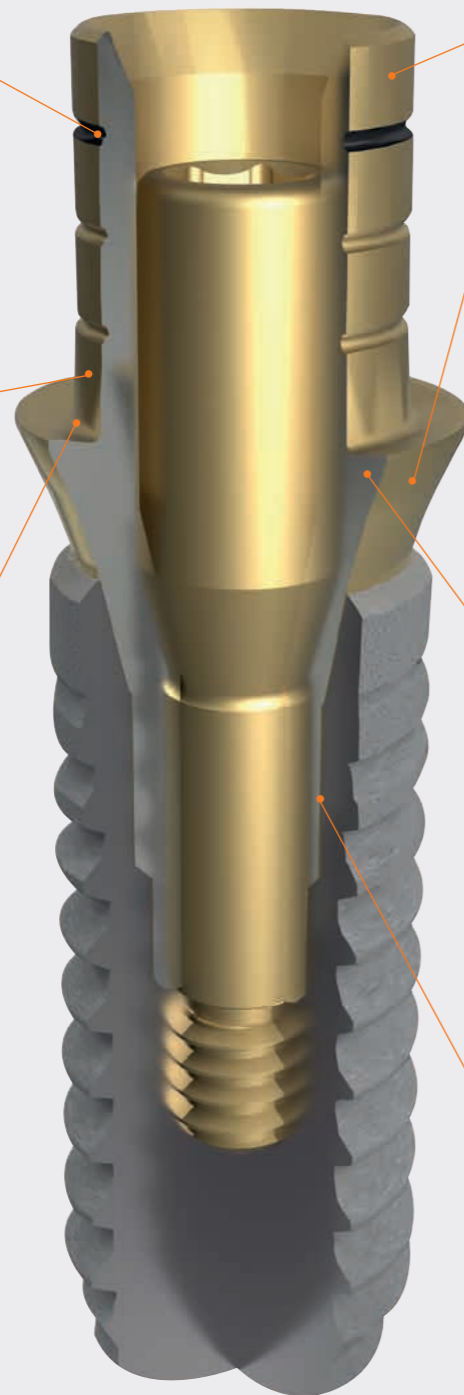
The gold-coloured anodization achieves an optimal aesthetic result.

Praktische Kleberinne:

Die Kleberinne und konische Plattform der Ti-Base wurde so designt, dass geringfügig überschüssiger Klebstoff kompensiert und ein Austreten und somit unerwünschte Weichgewebereaktionen reduziert werden.

Convenient adhesive channel:

The glue channel and conical platform of the Ti-Base has been designed to compensate for slight excess of glue and reduce leakage and thus undesirable soft tissue reactions.



Abgestimmte Oberflächen:

Die sandgestrahlte Oberfläche fördert die Adhäsion des Klebers. Somit hält die Prothese besser und es bedarf keiner weiteren Bearbeitung im Labor.

Der Bereich, der mit dem Weichgewebe in Kontakt ist, ist poliert, um eine bestmögliche Interaktion mit dem Weichgewebe zu gewährleisten.

Matched surfaces:

The sandblasted surface promotes good adhesion. Thus, the prosthesis holds better and no further processing in the laboratory is required.

The area in contact with the soft tissue is polished to ensure the best possible interaction with the soft tissue.

Durchdachte Form:

Durch das leicht konkave Profil im Übergangsbereich liegt die Gingiva gut an und sorgt zusammen mit der polierten Oberfläche für eine gute Weichgewebeinteraktion.

Sophisticated shape:

The slightly concave profile in the transition area provides good contact with the gingiva and, together with the polished surface, ensures good soft tissue interaction.

Perfekter Sitz:

Die Ti-Base kommt zu 100 % aus eigener Fertigung Made in Germany und sitzt passgenau auf unseren OKTAGON®-Implantaten.

Perfect fit:

The Ti-Base comes 100 % from our own production Made in Germany and fits perfectly on our OKTAGON® implants.

Anguliertes Einschrauben:

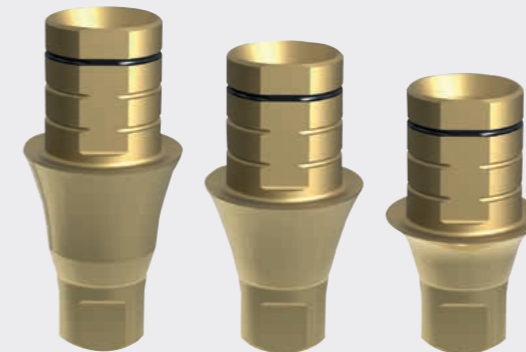
Durch die durchdachte Konstruktion der Ti-Base und den eigens dafür entwickelten Schraubendreher ist ein anguliertes Schrauben von bis zu 25° in jede Richtung möglich.

Angulated screwing:

Due to the special shape of the Ti-Base and the specially developed screwdriver, angulated screwing of up to 25° in any direction is possible.



Ti-Base nur mit den Schraubendrehern 63979 u. 63980 verwendbar!
Ti-Base can only be used with screwdrivers 63979 and 63980!



Für jede Situation ausgestattet:

Die Ti-Base ist in den Gingivahöhen 1.0, 2.0 und 3.0 mm inklusiver passender Schraubenlänge erhältlich.

Wahlweise mit oder ohne Rotationssicherung der Implantatschnittstelle und verfügbar für jede der OKTAGON® - Plattformen (BL NC/RC, TL RP/WP).

Equipped for every situation:

The Ti-Base is available in gingiva heights of 1.0, 2.0 and 3.0 mm including matching screw lengths.

Optionally with or without rotation lock and available for each of the OKTAGON® platforms (BL NC/RC, TL RP/WP).

Digital

Die Ti-Base ist zusammen mit unseren Scanbodies in den Bibliotheken exocad, dental wings und 3shape integriert. Für einen lückenlosen digitalen Workflow.

Digital

The Ti-base is integrated together with our scanbodies in the exocad, dental wings and 3shape digital library. For a seamless digital workflow.

Hier scannen um zu den Bibliotheken zu gelangen!
Scan here to get to the libraries!



Download DE



Download EN

exocad

3shape

dental wings



Figurnummer / Figure	Bezeichnung / Description	Gingivahöhe / Gingivaheight	Rotationsgesichert / rotation lock
Titanklebebasen / Titanium adhesive base			
57100	BL NC Ti-Base GH1 engaging / BL NC Ti-Base GH1 engaging	1.0 mm	✓
57101	BL NC Ti-Base GH2 engaging / BL NC Ti-Base GH2 engaging	2.0 mm	✓
57102	BL NC Ti-Base GH3 engaging / BL NC Ti-Base GH3 engaging	3.0 mm	✓
57103	BL NC Ti-Base GH1 / BL NC Ti-Base GH1	1.0 mm	–
57104	BL NC Ti-Base GH2 / BL NC Ti-Base GH2	2.0 mm	–
57105	BL NC Ti-Base GH3 / BL NC Ti-Base GH3	3.0 mm	–
57106	BL RC Ti-Base GH1 engaging / BL RC Ti-Base GH1 engaging	1.0 mm	✓
57107	BL RC Ti-Base GH2 engaging / BL RC Ti-Base GH2 engaging	2.0 mm	✓
57108	BL RC Ti-Base GH3 engaging / BL RC Ti-Base GH3 engaging	3.0 mm	✓
57109	BL RC Ti-Base GH1 / BL RC Ti-Base GH1	1.0 mm	–
57110	BL RC Ti-Base GH2 / BL RC Ti-Base GH2	2.0 mm	–
57111	BL RC Ti-Base GH3 / BL RC Ti-Base GH3	3.0 mm	–
57112	TL RP Ti-Base engaging / TL RP Ti-Base engaging	–	✓
57113	TL RP Ti-Base / TL RP Ti-Base	–	–
57114	TL WP Ti-Base engaging / TL WP Ti-Base engaging	–	✓
57115	TL WP Ti-Base / TL WP Ti-Base	–	–
Schrauben / Screws			
57200	Schraube für BL Ti-Base GH1 / Screw for BL Ti-Base GH1	Für 1.0 mm GH Ti-Base / For 1.0 mm GH Ti-Base	
57201	Schraube für BL Ti-Base GH2 / Screw for BL Ti-Base GH2	Für 2.0 mm GH Ti-Base / For 2.0 mm GH Ti-Base	
57202	Schraube für BL Ti-Base GH3 / Screw for BL Ti-Base GH3	Für 3.0 mm GH Ti-Base / For 3.0 mm GH Ti-Base	
57203	Schraube für TL Ti-Base / Screw for TL Ti-Base	–	
Zubehör / Accessories			
63979 *	AS Schr.-dreher Ti-Base RA / AS Screwdriver Ti-Base RA	–	
63980 *	AS Schr.-dreher Ti-Base / AS Screwdriver Ti-Base	–	
Ausbrennbare Kappen / Burnout caps			
31188	BL NC Ti-Base Kappe 0° / BL NC Ti -Base Cap 0°	–	
31177	BL NC Ti-Base Kappe 10° / BL NC Ti -Base Cap 10°	–	
31178	BL NC Ti-Base Kappe 20° / BL NC Ti -Base Cap 20°	–	
31179	BL RC Ti-Base Kappe 0° / BL RC Ti -Base Cap 0°	–	
31180	BL RC Ti-Base Kappe 10° / BL RC Ti -Base Cap 10°	–	
31181	BL RC Ti-Base Kappe 20° / BL RC Ti -Base Cap 20°	–	
31182	TL RP Ti-Base Kappe 0° / TL RP Ti -Base Cap 0°	–	
31183	TL RP Ti-Base Kappe 10° / TL RP Ti -Base Cap 10°	–	
31184	TL RP Ti-Base Kappe 20° / TL RP Ti -Base Cap 20°	–	
31185	TL WP Ti-Base Kappe 0° / TL WP Ti -Base Cap 0°	–	
31186	TL WP Ti-Base Kappe 10° / TL WP Ti -Base Cap 10°	–	
31187	TL WP Ti-Base Kappe 20° / TL WP Ti -Base Cap 20°	–	
Scanbodies / Scanbodies (**PEEK)			
12100 (11100**)	Scankörper TL RP Titan / Scanbody TL RP Titan	–	
12200 (11200**)	Scankörper TL WP Titan / Scanbody TL WP Titan	–	
12300 (11300**)	Scankörper BL NC Titan / Scanbody BL NC Titan	–	
12400 (11400**)	Scankörper BL RC Titan / Scanbody BL RC Titan	–	
3D-Druck-Analoge / Analog for printed models			
21100	Analog TL RP DIM / Analog TL RP DIM	–	
21200	Analog TL WP DIM / Analog TL WP DIM	–	
21300	Analog BL NC DIM / Analog BL NC DIM	–	
21400	Analog BL RC DIM / Analog BL RC DIM	–	

* Ti-Base Komponenten nur in Verbindung mit Artikel 63979/63980 AS Schraubendreher zu verwenden!
* Ti-Base components only to be used in conjunction with article 63979/63980 AS screwdriver!

