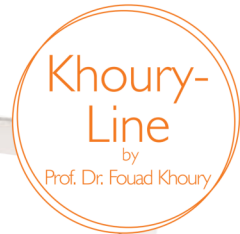
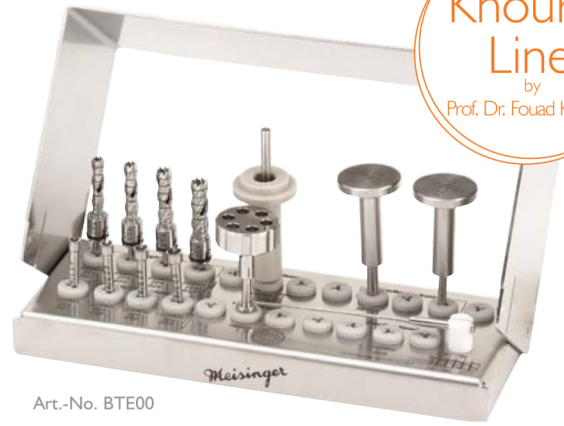


Trephine Ejection Kit

Trephine System for Extraction of Cylindrical Bone Grafts | developed by Prof. Dr. Fouad Khoury

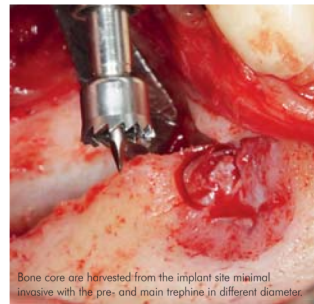


Das Trephine Ejection Kit, das zusammen mit Prof. Dr. Fouad Khoury entwickelt wurde, vereint gleich mehrere einzigartige Ideen, die das Set zu etwas ganz Besonderem machen: Zweiteilige, innengekühlte Trepane ermöglichen eine sichere und minimalinvasive Entnahme von lokalen Knochenzylindern. Die Innenkühlung hilft dabei zuverlässig eine Schädigung des Knochengewebes durch Überhitzung zu verhindern, während die abnehmbaren Trepan-Arbeitsstelle eine besonders einfache Entnahme der herausgefrästen Knochenzylinder erlauben. Die Knochenzylinder können entweder mit Hilfe der Ausstoßnadel oder mit den speziell auf die Durchmesser der Trepane abgestimmten Ausstoßinstrumenten entnommen werden. Zusätzlich ermöglichen die darüber hinaus im Set enthaltenen Vorkörner eine sichere Anwendung der Trepane. Dank der zweiteiligen Trepane, der Auswahl an verschiedenen Durchmessern und der optimalen Abstimmung der Instrumente, bietet das Trephine Ejection Kit dem Anwender höchste Effizienz, Flexibilität und Präzision bei der Entnahme von Knochenzylindern.



Art.-No. BTE00

The Trephine Ejection Kit was developed together with Prof. Dr. Fouad Khoury. It contains several unique ideas which turn this kit into something special: Two-part, internally cooled trepanes allow for a safe and minimal invasive extraction of local bone cylinders. The inner cooling helps to prevent a damage of the bone tissue due to overheating, while the removable trephine working parts allow for an especially easy sampling of the cut out bone cylinders. Either with the aid of the ejection needle or the ejection instruments, which perfectly match with the diameter of the trephine working parts, the bone cylinders can be pushed out of the trepanes. Furthermore, the included pre-drilling trepanes allow for a safe application of the trepanes. Due to the two-part trepanes, the variety of different diameters and the optimal matching of the instruments, the Trephine Ejection Kit offers highest efficiency, flexibility and precision to the user for the extraction of bone cylinders.



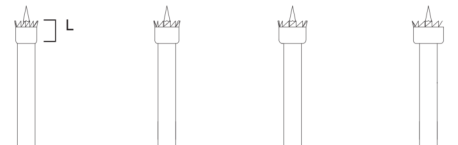
Bone core are harvested from the implant site minimal invasive with the pre- and main trephine in different diameter.



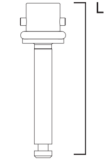
Bone core augmentation stabilized with micro-screws

© Prof. Dr. Fouad Khoury

Vorkörner Trepane
Initial bur trepanes



Schaft
Shank
(4 Stk./4 pcs.)



Trepane
Trepanes

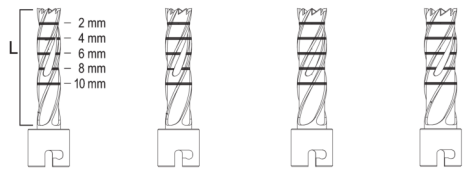
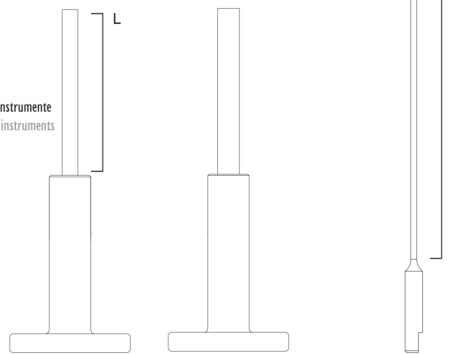


Fig.	230KH	230KH	230KH	230KH	229KH*	229KH	229KH	229KH	229KH
Shank ¹	204	204	204	204	204	900	900	900	900
Size ²	021	025	029	033	000	021	025	029	033
Length mm	2.0	2.0	2.0	2.0	20.5	15.5	15.5	15.5	15.5
□	2.1	2.5	2.9	3.3	-	2.1	2.5	2.9	3.3
+□+	3.1	3.5	3.9	4.3	-	3.1	3.5	3.9	4.3

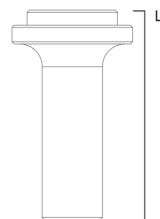
¹ 204=RA, 900=Unmounted ² Größter Arbeitsteildurchmesser in 1/10 mm ³ Largest working part diameter in 1/10 mm □ Innendurchmesser Internal diameter +□+ Außendurchmesser External diameter

* 10er Pack Ersatz-O-Ringe unter der Art.-No. 2151erhältlich. 10-pack replacement O-rings available under Art.-No. 2151.

Ausstoßinstrumente
Ejection instruments



Ausstoßhülse
Ejection sleeve



Handrad
Hand wheel

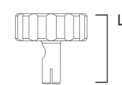
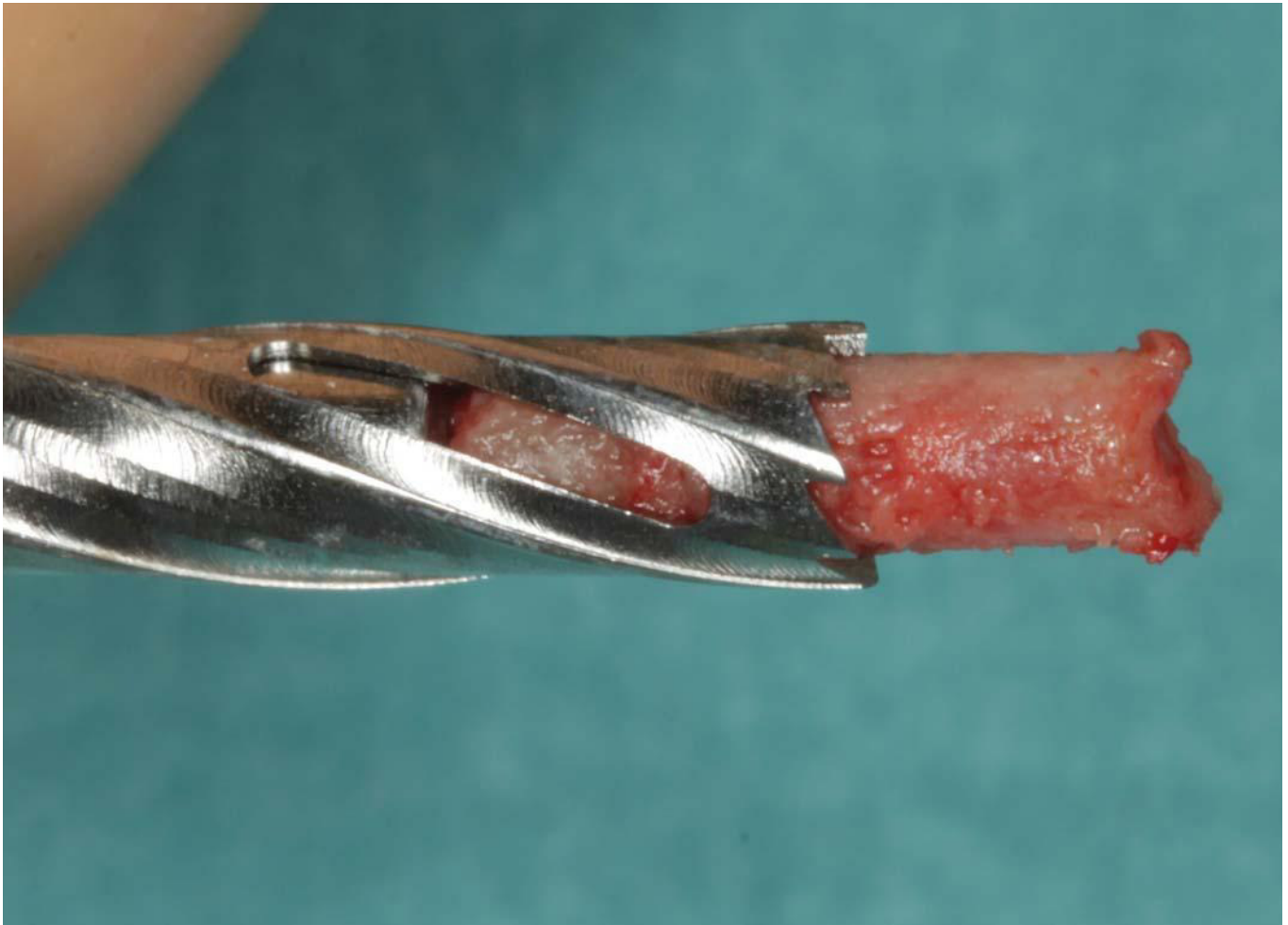


Fig.	ASTKH	ASTKH	ASNKH	ASHKH	HRKH1
Shank ¹	-	-	-	-	-
Size ²	021	029	008	-	-
Length mm	22.0	22.0	37.0	28.0	15.5
□	-	-	-	5.5	-
+□+	5.5	5.5	-	-	-
△	2.1	2.9	0.8	-	-

¹ 204=RA ² Größter Arbeitsteildurchmesser in 1/10 mm △ Minimaldurchmesser Minimal diameter □ Innendurchmesser Internal diameter +□+ Außendurchmesser External diameter



AUF EINEN BLICK

- Zweiteilige Trepane für die sichere und minimalinvasive Entnahme von Knochenzylindern
- Schutz vor Überhitzung des empfindlichen Knochengewebes durch innengekühlte Trepane
- Innovative Anwendung
- Genormte Durchmesser und präzise Tiefenmarkierungen der Trepane ermöglichen die planbare Entnahme definierter Knochenzylinder
- Exakt aufeinander abgestimmte Instrumente für höchste Präzision und Flexibilität

AT A GLANCE

- Two-part trephines for a safe and minimal invasive extraction of bone cylinders
- Protection against overheating due to internally cooled trephines
- Innovative application
- Standardized diameters and precise laser markings of the trephines allow for a predictable extraction of defined bone cylinders
- Perfectly matched instruments care for highest precision and flexibility