

Master-Pin-Control Plus NEW

Pin System for Membrane Fixation | developed with Dr. Istvan Urban



Master-Pin-Control ist speziell für die Fixation resorbierbarer, nicht-resorbierbarer und titanverstärkter Membranen entwickelt worden. Dabei enthält das Master-Pin-Control Plus gleich zwei verschiedene Arten von Pins. Während der eine Pin über ein besonders flaches Kopfdesign verfügt und sich somit beispielsweise optimal für den Einsatz unter dünnem Weichgewebe eignet, verfügt der andere Pin über ein größeres Kopfdesign, das das Auffinden der Pins unter dem Weichgewebe nach erfolgreicher Einheilung besonders einfach macht. Alle enthaltenen Pins bestehen aus Titanlegierung Grade 5 und verfügen über eine umlaufende Nut, die die Oberfläche der Pins vergrößert. Dank der umlaufenden Nut lassen sich die Pins sicher und leicht lösen, was gerade nach einer erfolgreichen Einheilungszeit von besonderer Bedeutung ist. Mit ihrer scharfen Spitze und dem sehr stabilen Schaft lassen sie sich einfach und präzise in den kortikalen Knochen einbringen. Für die einfache und sichere Platzierung von Bleeding Points in den kortikalen Knochen, enthält das Master-Pin-Control Plus System zusätzlich den Spiralbohrer 203S, welcher über einen automatischen Tiefenstopp verfügt.

Master-Pin-Control is designed especially for the fixation of resorbable, non-resorbable and titanium reinforced membranes. The Master-Pin-Control Plus contains two different types of pins. While one pin has a particularly flat head design and is therefore, for example, ideal for use under thin soft tissue, the other pin has a larger head design that makes it particularly easy to find the pins under the soft tissue after successful healing. All included pins consist of titanium alloy Grade 5 and have a groove which increases the surface of the pins. Due to the groove, the pins can be loosened easily and safely which is especially important after a successful healing period. With their sharp tip and very stable shank, they can easily and precisely be inserted into dense cortical bone. For the simple and safe placement of bleeding points in the cortical bone, the Master-Pin-Control Plus system also contains the twist drill 203S, which has an automatic depth stop.



Art.-No. BMPPL



20x Pins MP10 / 10x Pins MP20



Fig.	186RF	203RF	203RF	203S
Shank ¹	204	205	205	204
Size ²	018	006	008	012
Length mm	12.0	7.0	7.0	4.0
⚠	-	-	-	-
⊕	1.8	0.6	0.8	1.2

¹ 204=RA, 205=RA L

² Größter Arbeitsteildurchmesser in 1/10 mm² Largest working part diameter in 1/10 mm

⚠ Minimaldurchmesser Minimal diameter ⊕ Außendurchmesser External diameter

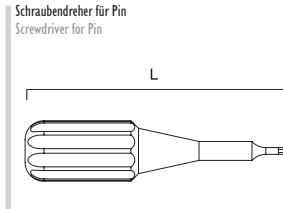


Fig. **MP11**
illustrated 1:1 (Lenght mm: 35.0)



Fig. **MP12**
illustrated 1:2 (Lenght mm: 170.0)

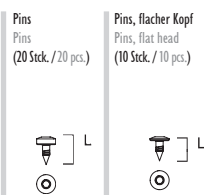


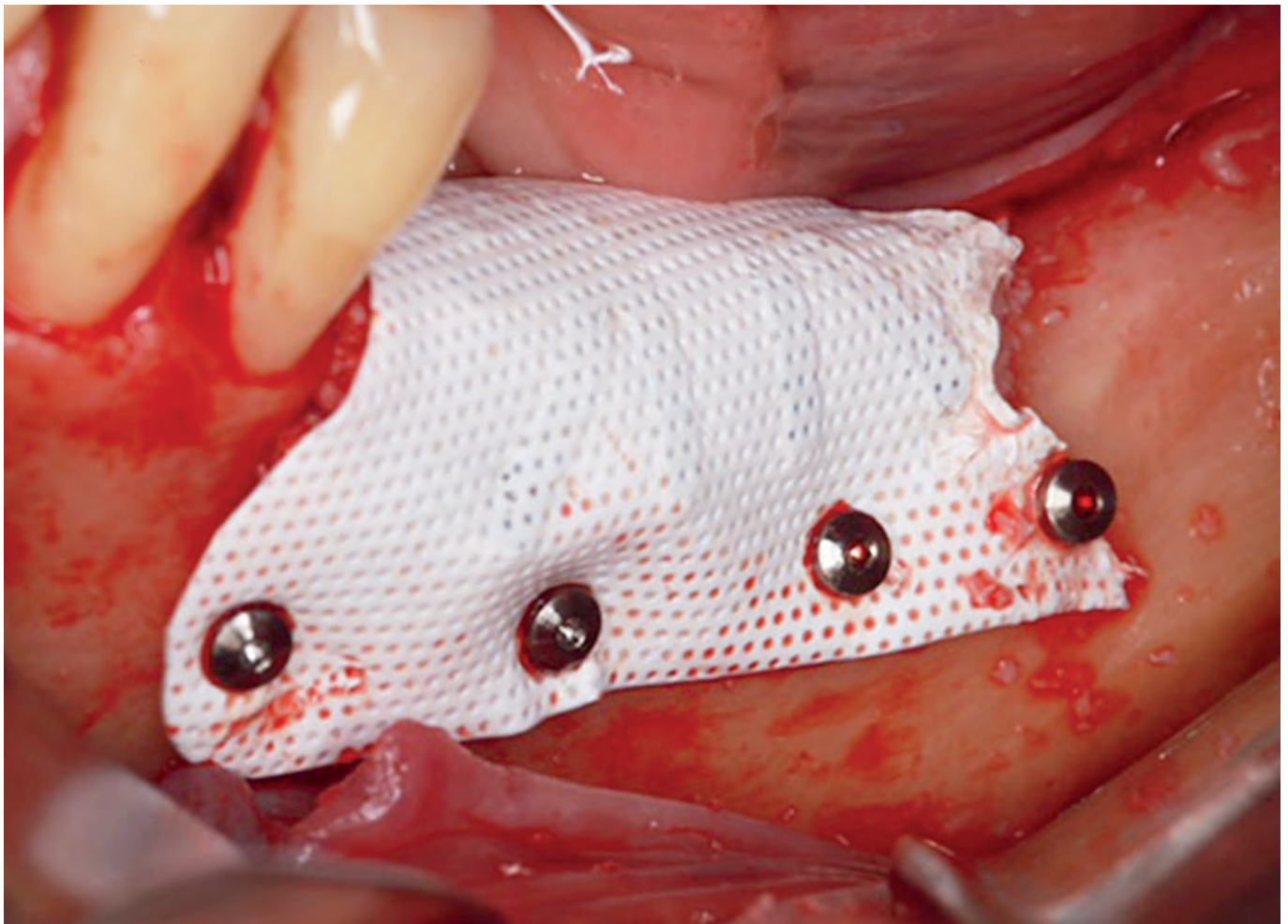
Fig.	MP10*	MP20*
Shank ¹	-	-
Size ²	-	-
Length mm	3.65	3.15
⚠	0.87	0.87
⊕	0.95	0.95
Head-Ø mm	2.51	2.51

² Größter Arbeitsteildurchmesser in 1/10 mm² Largest working part diameter in 1/10 mm

⚠ Minimaldurchmesser Minimal diameter ⊕ Außendurchmesser External diameter



Fig. **MP14**
illustrated 1:2 (Lenght mm: 165.0)



AUF EINEN BLICK

- Ohne Biegen und Brechen - Sichere Fixierung von Membranen mit Pins aus Titanlegierung Grade 5
- Zwei verschiedene Arten von Pins für die optimale Versorgung bei jeder Weichgewebssituation
- Scharfe Spitze und hohe Festigkeit der Pins ermöglichen die präzise Platzierung der Pins auch in kortikalem Knochen und unter einem Einschlagwinkel
- Einfache Entnahme aus dem Tray und Platzierung der Pins mittels speziell entwickeltem Pin-Halter
- Spiralbohrer 203S mit automatischem Tiefenstopp zum einfachen und sicheren Setzen von Bleeding Points für optimale Einheilungsvoraussetzungen

AT A GLANCE

- No bending, no breakage - Safe Fixation of Membranes with Pins made of Titanium Alloy Grade 5
- Two different types of pins for optimal care in every soft tissue situation
- Sharp tip and high stability of the pins allow for precise placement of the pins also in cortical bone and at an angle
- Easy Removal from the tray and placement of the pins due to the specially developed Pin-Holder
- Twist drill 203S with automatic depth stop for the simple and safe placement of Bleeding Points for optimal healing conditions